

Les activités de l'Institution Smithsonian au Gabon

Depuis 2001, l'institution scientifique américaine Smithsonian et la compagnie pétrolière Shell ont entrepris un véritable défi : concilier les intérêts de la conservation et de l'industrie. La première phase du projet a principalement consisté dans des inventaires détaillés de la faune et de la flore et des menaces pesant sur elles dans les quatre grandes zones du Complexe d'Aires Protégées de Gamba, dans le sud-ouest du pays : les sites de Gamba et Rabi-Toucan, où a lieu l'exploitation du pétrole, et les parcs nationaux de Loango et Moukalaba-Doudou. Les recherches sur le terrain ont été le résultat d'efforts conjoints entre l'Institution Smithsonian et de nombreuses institutions scientifiques gabonaises et étrangères, qui ont permis aux chercheurs et techniciens d'échanger leurs connaissances et savoir-faire respectifs. Ces travaux ont montré la grande richesse de la biodiversité locale au travers de nombreuses publications, parmi lesquelles les livres "Gabon : paradis de la biodiversité" et "Gamba, Gabon : biodiversité d'une forêt équatoriale africaine". Ils ont aussi permis l'établissement de la première collection zoologique de référence au Gabon, accessible aux chercheurs, étudiants et visiteurs, au Centre d'Etude de la Biodiversité, à Vembo (visite sur rendez-vous au 559610 ou 558553). La deuxième phase du projet, actuellement en cours, vise à proposer, sur base des observations accumulées, des moyens de diminuer l'impact des activités industrielles sur l'environnement par le biais de recommandations pratiques. Olivier S. G. Pauwels Directeur National Institution Smithsonian Programme Gabon

■ MARCHÉ

Au bout de Plaine 2, sur la gauche, en direction de la lagune, se tient tous les matins le « grand marché », éclatant de couleurs des fruits et des légumes de là-bas. On peut se documenter un peu sur le pays en bavardant avec les vendeuses, ce qui est une façon d'apprendre plutôt sympathique.

■ PLAINES DE VERA

Les plaines de Vera s'étendent à perte de vue à l'est de Gamba. Il faut un 4X4 pour les parcourir, et un guide est fortement conseillé si vous souhaitez trouver le lac de Catchiba. Dans les plaines, seuls quelques bosquets de forêt rompent la monotonie du paysage. On peut y observer une faune intéressante.

■ SMITHSONIAN INSTITUTE

☎ (241) 55 96 10
ou (241) 55 85 53

En venant du centre-ville de Gamba, prendre la route de l'aéroport, tourner à gauche après l'entreprise COLAS ; rester sur la route goudronnée, puis première route à gauche : l'Institut se trouve au bout. Visites les mercredis ou sur rendez-vous. Le très célèbre Smithsonian Institute s'est implanté à Gamba, au bord du lac Vembo, où il poursuit ses projets d'exploration scientifique dans le complexe d'aires protégées de Gamba. En 1966, ce complexe de 11 320 m² couvrirait

les quatre domaines de chasse d'Iguéla, de Ngové-Ndogo, de la plaine Ouanga et de Moukalaba Doudou.

Depuis 1981, date à laquelle les domaines de chasse sportive ont été fermés, il constitue un espace protégé qui englobe le parc de Loango jusqu'à Panga, sur le littoral, et rejoint le parc national de Moukalaba Doudou par la plaine d'Ouanga.

Aujourd'hui, outre ses activités de recherche permettant de répertorier les nombreuses espèces du Gabon présentes dans le complexe de Gamba, le Smithsonian travaille en collaboration avec Shell et les gouvernements gabonais et américain afin de sensibiliser les populations locales (gouvernement, personnel d'exploitation et écoliers) à la biodiversité de cette région et de prévenir une détérioration des écosystèmes par l'exploitation industrielle du site.

Tous les mercredis de 8h à 14h30, des visites guidées renseignent les amateurs sur les différentes espèces présentes et en particulier les amphibiens, dont certains sont endémiques à la région.

Plusieurs spécialistes ouvrent également leur laboratoire aux visiteurs, auxquels ils expliquent les techniques utilisées pour réunir les collections ainsi que l'importance de la préservation des espèces faunistiques et floristiques du complexe de Gamba. La très

impressionnante collection du Smithsonian Institute comprend les salles des invertébrés et des vertébrés, une jungle vivante en miniature où la patience est récompensée par l'observation des amphibiens, tortues et serpents. Une façon intelligente d'approcher l'extraordinaire variété de la faune de Gamba qui réunit 230 000 spécimens, toutes espèces confondues.

Les scientifiques présents se feront un plaisir de vous conter quelques anecdotes tirées de leur savoir ancestral ou expérimental. Ainsi, vous saurez que le caméléon, outre sa capacité à adapter la couleur de sa peau à celle de l'environnement, possède une vision oculaire de 180°, chaque œil étant indépendant de l'autre ! De même qu'il ne vous sera pas indifférent d'apprendre qu'il existe un poisson appelé la perche grimpeuse, capable, grâce à son corps rugueux, de monter dans les palmiers pour y manger les noix, et que le périophtalme réalise la même prouesse dans les mangroves en s'aidant de ses nageoires pectorales...

Sur la terrasse, face au lac, il est parfois possible d'apercevoir des hippopotames et les trois espèces de crocodiles d'Afrique présentes dans les environs de Gamba : le crocodile nain, le crocodile du Nil et le faux gavial (ou crocodile à long museau).

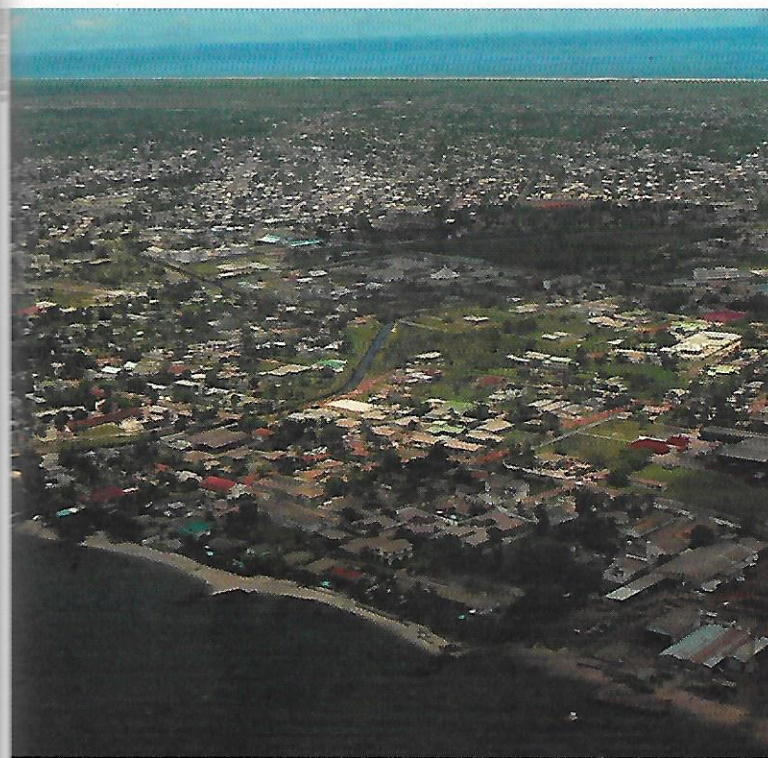
■ JARDIN DES ELEPHANTS

C'est une partie de plage où l'on peut rencontrer des éléphants. On y accède par la piste de Sette Cama. Le « jardin » est à mi-chemin après la pointe Pétras.

Loisirs

■ LE CERCLE

Lieu de réunion des artistes et des sportifs, le Cercle fait office de maison de la culture des jeunes de Gamba. Les musiciens répètent dans des salles annexes, pendant que les amateurs de billard prennent un verre au bar dans la salle principale. Des terrains de basket et de volley permettent aux jeunes et aux moins jeunes d'organiser des rencontres informelles.



Port Gentil